

Skizofreniforeningen, Høringsrapport

Bilag

Unga i Norden





MENTAL HEALTH AMONG YOUTH IN DENMARK

WHO IS RESPONSIBLE? WHAT IS BEING DONE?

 Nordens
välfärdscenter

 **norden**
Nordic Centre for
Welfare and Social Issues

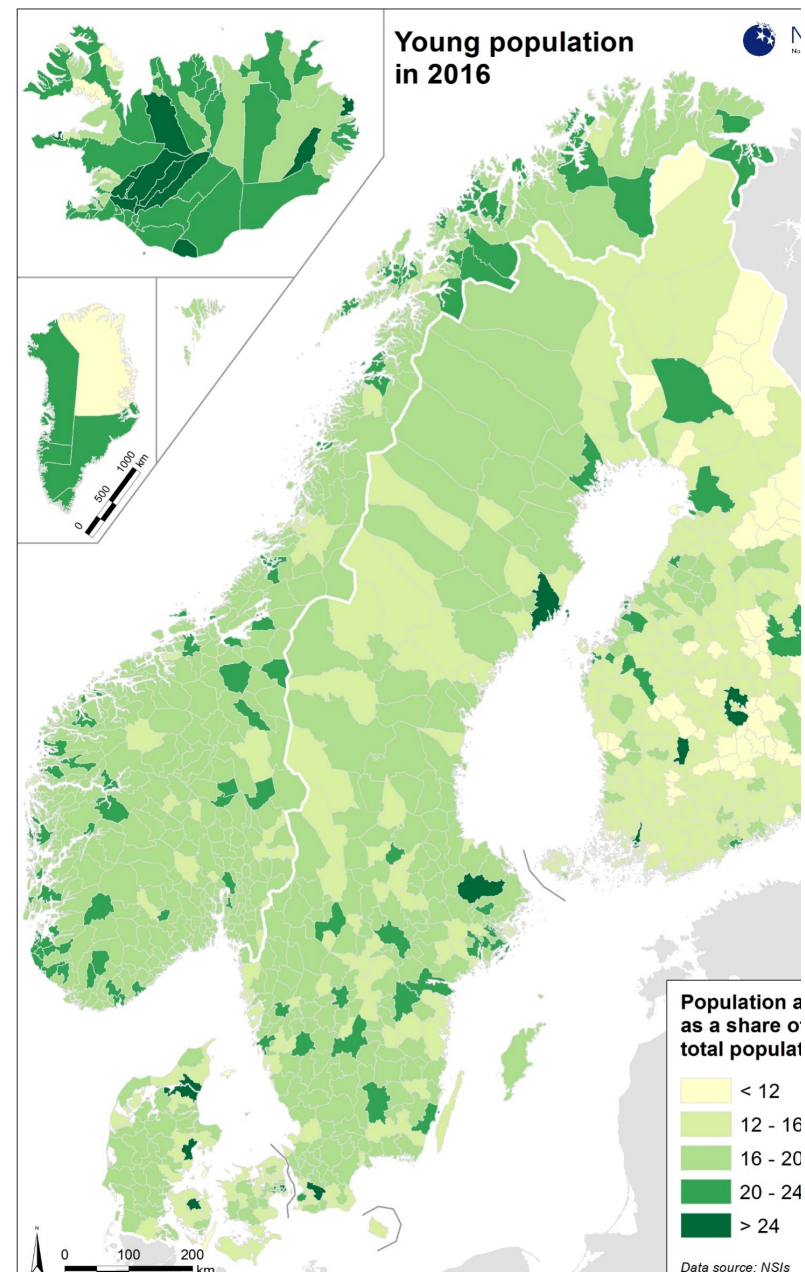
Lidija Kolouh-Söderlund

28 april 201

Ja i Norden 15-29 år

26 miljoner invånare

5,5 miljoner unga (15-29 år)



Varför mår unga dåligt?



Unga och psykisk (o)hälsa

- Ensamhet
- Emotionell omsorgsbrist
- Otrygghet
- Stress
- Prestationsångest
- Våld
- En känsla av att inte passa in
- Avsaknaden av ett meningsfullt sammanhang



Tidiga insatser

Det handlar inte längre om lönsamhet

Utan snarare:

Vad som är riktigt och rätt att göra!



"Anbefalinger"^(DK) Rekommendationer^(SE)

Förebyggande arbete!!!

Samarbete och kunskap

Illgängligt och snabbt stöd

Uppföljning

Flexibilitet

Fråga och lär av unga

Psykisk hälsa på schemat

En skola med många professioner



Alla vuxna kan göra skillnad!

i behöver investera i förebyggande insatser

i behöver både generella och särskilda satsningar för att förebygga psykisk ohälsa

i behöver bli bättre på att upptäcka psykisk ohälsa

ätillgängligt stöd – Låga okomplicerade trösklar

ler av sektoröverskridande samarbete

-tolerans mot mobbning och trakasserier

investera i god skolmiljö



Nordens välfärdscenter ...

Viktigaste uppgifter

Strategiska inspel till politiker
Främja kunskapsutbyte inom
Norden och utanför

Så gör vi:

Sammanställer forskning
Driver utvecklingsprojekt
Arrangerar konferenser
Ger ut publikationer



Tack.

Lidija.k-soderlund@nordicwelfare.org



Nordicwelfare.org

Lidija Kolouh-Söderlund, Nordens välfärdscenter – Stockholm

Referencer

- Vi har länge haft kunskap om att tidiga insatser lönar sig långsiktigt – för att inte nämna det personliga lidandet. Idag bör vi inte ens nämna lönsamheten som vi vet är en självklarhet utan snarare fokusera på vad som är rätt och rimligt att göra.

Ingvar Nilsson (2012) Sociala investeringar kring barn och unga. Skandia Försäkringsaktiebolag © 2012.

Monica Pärus och Åsa Ranung (2015) Guide för dig som arbetar med sociala investeringar. Skandia Försäkringsaktiebolag © 2012.

Temagruppen unga i arbetslivet (2011) Det lönar sig. Myndigheten för ungdoms och civilsamhällesfrågor.

Temagruppen unga i arbetslivet (2012) Det lönar sig II. Myndigheten för ungdoms och civilsamhällesfrågor.

Arne Holtes (Norska folkhälsoinstitutet) inlägg på PSYNK konferens 2015:

<http://kommissionjamlikhalsa.se/blogg/preventionsparadoxen>

- Vi vet att den självupplevda psykiska ohälsan ökar bland unga i Norden. Vi har mycket kunskap om ungas levnadsvillkor och förekomsten av psykisk ohälsa i Norden och följande publikationer baserar sig mitt inlägg på:

In Focus - Mental Health among Young People (2016), Nordens välfärdscenter, Stockholm.

Relationship between young people and welfare services (2016), Nordens välfärdscenter, Stockholm.

When someone has to take charge (2016), Nordens välfärdscenter, Stockholm.

Creating participation for youth with mental health problems (2016), Nordens välfärdscenter, Stockholm.

Skolelevers psykiska hälsa (2015), Nordens välfärdscenter, Stockholm.

Unga vuxna med nedsatt arbetsförmåga - en beskrivning av trygghetssystemen (2015), Nordens välfärdscenter, Stockholm.

Mental health among youth in Norway, Finland, Denmark, Sweden, Island, Greenland, Åland and the Faroe Islands (2016), Nordens välfärdscenter, Stockholm.

- Policy rekommendationerna / anbefallinger som jag tar upp på mitt pass finns att ladda ner eller beställa på:

<http://www.nordicwelfare.org/sv/Publications/Anbefalinger-Unge-ind-i-Norden/>

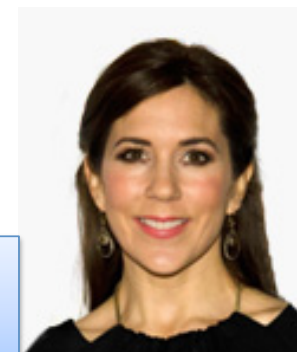


Landsforeningen SIND
Blekinge Boulevard 2
2630 Taastrup
landsforeningen@sind.dk

Skizofreni

Behandlingen i Danmark
Fra et bruger og pårørende
perspektiv

H.K.H Kronprinsesse Mary
er officiel protektor for SIND



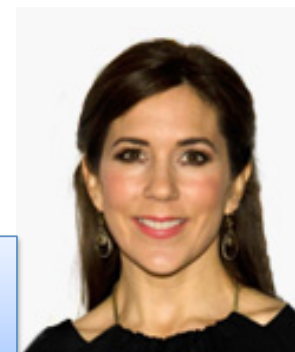


Landsforeningen SIND
Blekinge Boulevard 2
2630 Taastrup
landsforeningen@sind.dk

Recovery

At komme sig !
Skabe håb

H.K.H Kronprinsesse Mary
er officiel protektor for SIND

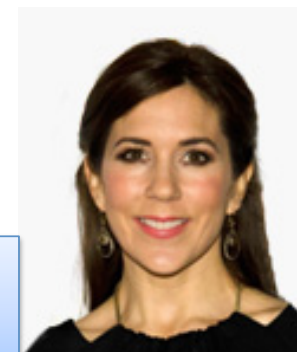




Landsforeningen SIND
Blekinge Boulevard 2
2630 Taastrup
landsforeningen@sind.dk



H.K.H Kronprinsesse Mary
er officiel protektor for SIND





Behandlings psykiatrien

Landsforeningen SIND
Blekinge Boulevard 2
2630 Taastrup
landsforeningen@sind.dk

- Udredning vanskelig og langvarig
- Indlæggelser og genindlæggelser for tilfældige og korte
- Behandlingen overvejende biologisk
- Terapi mangler
- Kognitive metoder til at leve med Skizofrenien
- Manglende specialisering
- Meget lidt inddragelse af netværk
- Manglende koordination og plan for udskrivning og behandlingen
- Uddannelse i recovery og åben dialog

H.K.H Kronprinsesse Mary
er officiel protektor for SIND

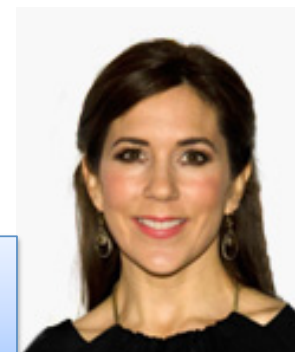


Landsforeningen SIND
Blekinge Boulevard 2
2630 Taastrup
landsforeningen@sind.dk

Overgange

Behandlingen i Danmark

H.K.H Kronprinsesse Mary
er officiel protektor for SIND



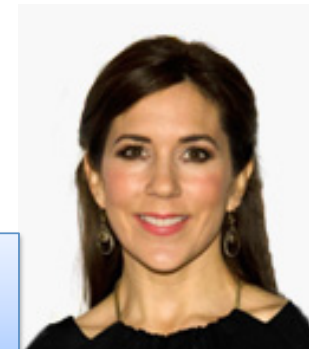


Landsforeningen SIND
Blekinge Boulevard 2
2630 Taastrup
landsforeningen@sind.dk

Socialpsykiatrien

- At komme sig er at få fodfæste socialt
- Bo støtte i det omfang det er nødvendigt
- Støtte til sociale kontakter
- Give værktøjer til at leve med skizofreni
- Peernet og recovery orienteret
- Botilbud og brugerstyrede senge

H.K.H Kronprinsesse Mary
er officiel protektor for SIND



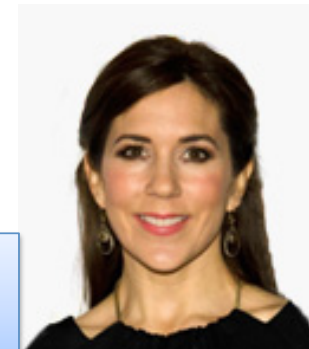


Landsforeningen SIND
Blekinge Boulevard 2
2630 Taastrup
landsforeningen@sind.dk

Arbejdsmarked og forsørgelse

- Rummelighed
- Faglighed og viden
- Tid
- Ordentligt forsørgelsesgrundlag
- Støtte til uddannelse
- Øvebaner

H.K.H Kronprinsesse Mary
er officiel protektor for SIND



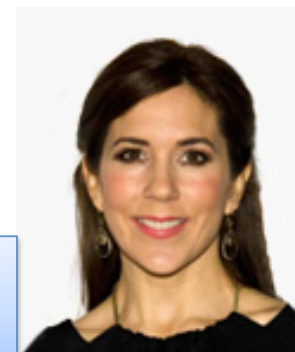


Landsforeningen SIND
Blekinge Boulevard 2
2630 Taastrup
landsforeningen@sind.dk

Overgange

Behandlingen i Danmark

H.K.H Kronprinsesse Mary
er officiel protektor for SIND



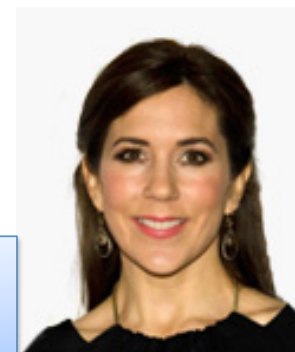


Vejen til recovery

Landsforeningen SIND
Blekinge Boulevard 2
2630 Taastrup
landsforeningen@sind.dk

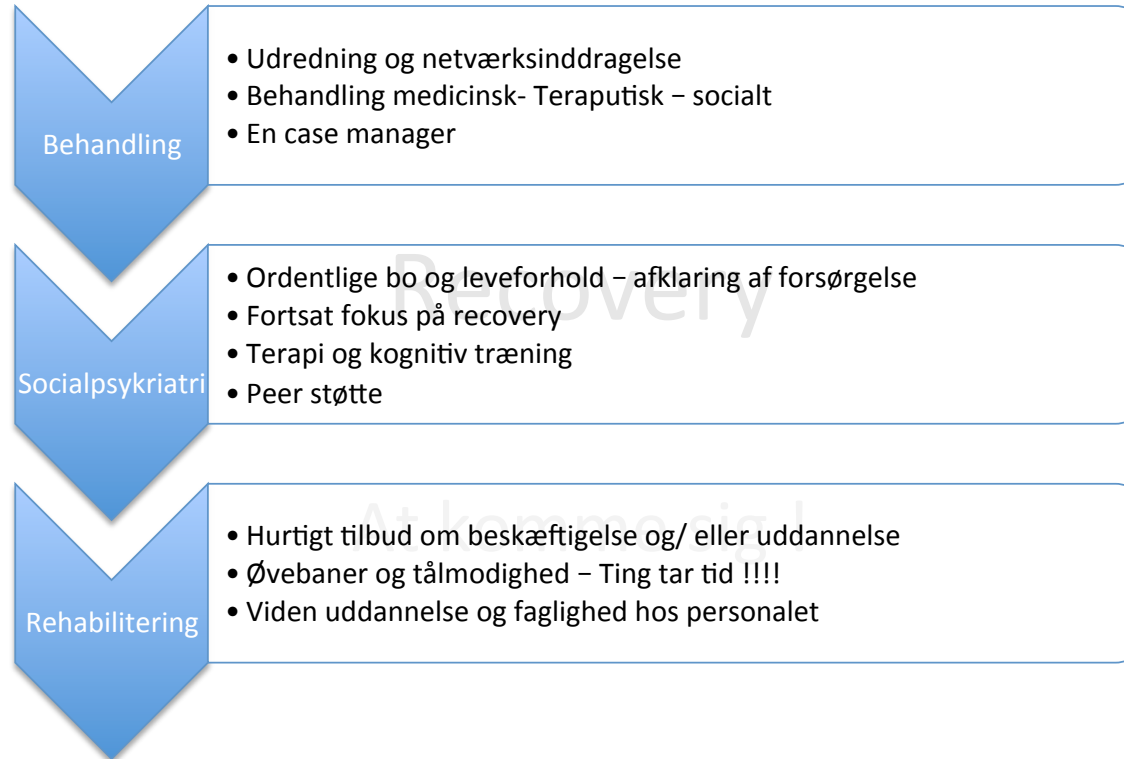
Behandlingen i Danmark

H.K.H Kronprinsesse Mary
er officiel protektor for SIND

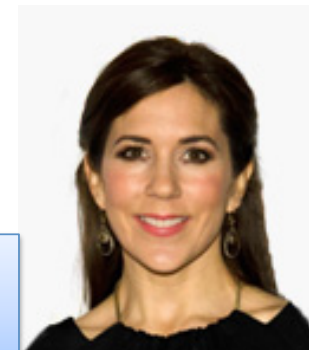




Landsforeningen SIND
Blekinge Boulevard 2
2630 Taastrup
landsforeningen@sind.dk



H.K.H Kronprinsesse Mary
er officiel protektor for SIND



Overlæge Karin Garde

Referencer:

- 1.Sct.hans 2016-2016. Red. Jesper Vaczy Kragh og Jette Møllerhøj
- 2.Sundhedsstyrelsen: rapport 2008. Psykisk sygdom og kriminalitet.
- 3.Karin Garde. Kronik i Ugeskrift for læger 19.9. 2016: Skal lægerne i psykiatrien vænne sig til kynisme?
4. Altinget, kronik 5.4.2017. Inklusion gælder ikke for de alvorligt psykisk syge
5. Kirsten Ketscher: Socialret. Principper, rettigheder, værdier. 4.udgave 2014. Karnov group

HVAD GØR VI, NÅR REFORMER RAMMER SKÆVT?



HØRING CHRISTIANSBORG



SKIZORRENFØRENINGEN



SUNDHEDSUDVALGET

28. APRIL



FOA

SAMMEN
GØR VI FORSKELLEN

ULIGHEDEN ER MASSIV

- **OVERDØDELIGHEDEN ER UHYGGELIG**
 - **MENNESKER MED PSYKISKE SYGDOMMER HAR I GENNEMSIT 20-25 FÆRRE LEVEÅR LIVSSTILSSYGDOMME**
 - **DÅRLIG BEHANDLING I SOMATISKE SUNDHEDSVÆSEN**
 - **SELVE DEN PSYKISKE LIDELSE**
- **PSYKIATRIEN ER ØKONOMISK UNDERPRIORITERET**
- **ALT FOR MANGE PÅ OVERFØRSELSINDKOMSTER**
 - **PSYKISK SYGE PARKERES FOR OFTE**
- **VI ER FOR DÅRLIGE TIL AT ÅBNE ARBEJDSMARKEDET**
 - **SYGE, SVAGE OG UDSATTE HAR SVÆRT VED AT FÅ FODFÆSTE**
- **ENSOMHED**
 - **PSYKISKE LIDELSER KAN FØRE TIL SOCIAL ISOLATION**

REFORMERNES NYE DAGSORDEN



- **DE NYE MANTRA**

- **DET SKAL KUNNE BETALE SIG AT ARBEJDE**
- **ØGNING AF UDBUDET AF ARBEJDSKRAFT SKABER FLERE JOBS**

- **VELFÆRDENS VÆRKTØJSKASSE ÆNDRES**

- **FRA SOLIDARITET OG FÆLLESSKABSLØSNINGER**
- **TIL ADFÆRDSREGULERING MED ØKONOMISK PISK OG GULEROD**
 - **LEGITIMERER BESKÆRING AF OFFENTLIGE YDELSER SKÆRES NED I STØRRELSE OG VARIGHED**

DE NYE MANTRA HOLDER IKKE



- **MENNESKER, DER FÅR MULIGHEDEN, ARBEJDER**
 - **OGSÅ NÅR DET "IKKE KAN BETALE SIG"**
- **ARBEJDSLØSHEDSKØ UDLØSER IKKE NYE JOBS**
- **DET HOLDER SLET IKKE FOR PSYKISK SYGE**
 - **FORUDSÆTNINGEN OM AT HANDLE RATIONELT OG REAGERE PÅ PISK OG GULEROD RAMMER VED SIDEN AF**
 - **DE FLESTE HAR LANGT MERE KOMPLICERET ÅRSAG TIL AT VÆRE PÅ OVERFØRSELSINDKOMST END AT DET "IKKE KAN BETALE SIG AT ARBEJDE"**

TROEN PÅ PISK OG GULEROD

- **FOKUS FLYTTES FRA HELHEDSORIENTERING TIL REGELOVERHOLDELSE OG BESKÆFTIGELSE**

- **DER SES IKKE PÅ DET ENKELTE MENNESKES BARRIERER FOR IKKE AT VÆRE PÅ ARBEJDSMARKEDET OG HVAD LAVE INDKOMSTER GØR**
- **I STEDET STYRES MED MISTÆNKELIGHED OG SANKTIONER**
 - **NÅR MAN BOKSER MED PSYKISK SYGDOM, SOCIALE PROBLEMER ELLER "ONDT I LIVET", HAR MAN BRUG FOR OPBAKNING OG TRYGHED**

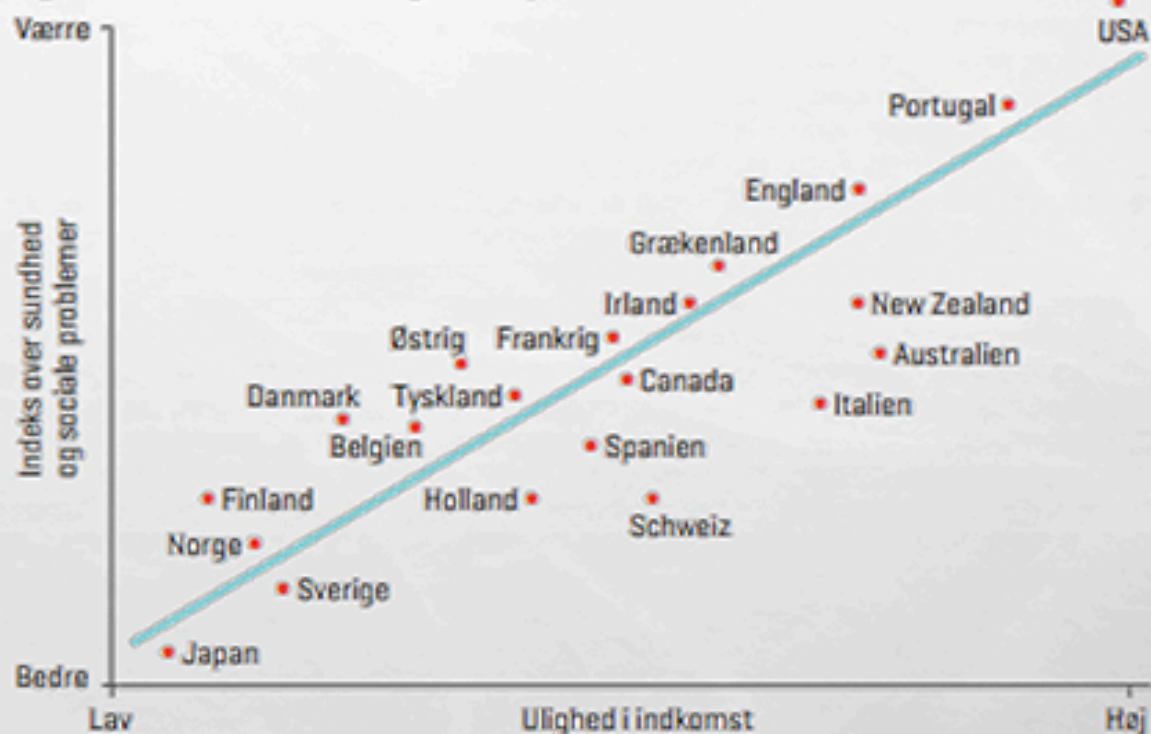


- **DEN STIGENDE ULIGHED RAMMER DE, DER HAR SVÆREST VED AT KOMME I BESKÆFTIGELSE HÅRDEST**

- **ANTALLET AF FATTIGE I DANMARK ER STEGET FRA 20.000 I 2002 TIL TÆT VED 45.000 I 2015**
 - **HOVEDÅRSAGERNE ER REFORMERNE AF SKAT, DAGPENGE, SYGEDAGPENGE, FØRTIDSPENSION, BESKÆFTIGELSE OG KONTANTHJÆLP**

HØJ LIGHED GIVER BEDRE SUNDHED OG FÆRRE SOCIALE PROBLEMER

Figur 3. Indeks over sundhed og sociale problemer



Kilde: Richard Wilkinson & Kate Pickett, 2011: The Spirit level: Why greater equality makes societies stronger.

FOAs FORSLAG TIL NATIONALE MÅL FOR PSYKIATRIEN

✓ **PSYKIATRIEN RANGERER PÅ LINJE MED DE STORE SYGDOMSOMRÅDER SOM KRÆFT OG HJERTE/KARSYGDOMME**

✓ **MENNESKER DER HAR KONTAKT MED PSYKIATRIEN SKAL BEHANDLES MED RESPEKT, INDDRAGELSE OG VÆRDIGHED**



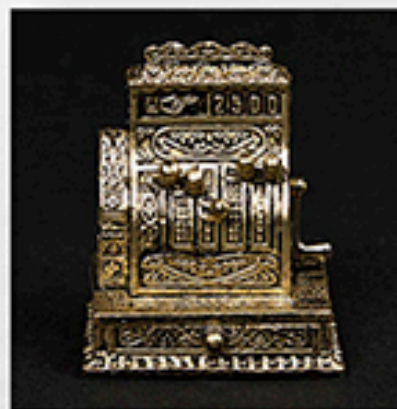
✓ **PSYKIATRIEN ER EN GOD OG SIKKER ARBEJDSPLADS OG ET SIKKERT STED FOR DEM, SOM HAR BEHOV FOR HJÆLP**

✓ **PERSONER MED PSYKISKE LIDELSER SKAL FÅ HJÆLP HURTIGT OG KOMPETENT OG TILBYDES DE RETTE TILBUD**

EN ØKONOMI DER STÅR MÅL MED OPGAVERNE OG UDFORDRINGERNE

- **PSYKIATRIEN SKAL SIKRES EN STØRRE BASISFINANSIERING**

- **I 2009 FINANSIEREDE SATSPULJEMIDLER 6 PROCENT AF PSYKIATRIEN**
- **SKAL SIKRES EN MERE STABIL FINANSIERING DER SVARER TIL, HVOR OMFATTENDE SYGDOMSOMRÅDET ER**



- **INGEN KASSETÆNKNING**

- **PATIENTENS, BEBOERENS, BORGERENS HENSYN SKAL VEJE HØJEST**
- **KOMMUNER OG REGION SKAL BLIVE BEDRE TIL AT KOORDINERE SPECIALISEREDE TILBUD**

PÅ KANTEN AF SAMFUNDET OG PÅ KANTEN AF PSYKIATRIEN

- **INGEN SKAL VOKSE OP I SKYGGEN AF DERES FORÆLDRES PSYKISKE SYGDOM**

- 25.000 BØRN MELLEM 0-15 HAR FORÆLDRE MED EN BEHANDLINGS-KRÆVENDE LIDELSE
- FASTE PROCEDURER I FORHOLD TIL BØRN, NÅR FORÆLDRE AKUTINDLÆGGES

- **VI SKAL VÆRE BEDRE TIL AT INVITERE FOLK TILBAGE PÅ ARBEJDSMARKEDET**

- FX VED AT UDVIKLE PROJEKTER 'ARBEJDSPLADSEN FOR ALLE'



- **HJÆLP TIL DEM SOM LEVER PÅ KANTEN**

- BEDRE HJÆLP TIL DEM SOM BOR PÅ GADEN, DEM SOM IKKE PASSER IND I VORES SYSTEMER, ER ENSOMME OG HAR SVÆRT VED AT KLARE DAGEN

- **ÆLDRE MED PSYKISKE LIDELSER**

- PSYKIATRI I ÆLDRESEKTOREN
- MERE FOKUS PÅ PLEJE, BEHANDLING OG FORSKNING
- FRONTMEDARBEJDERE SKAL HAVE KOMPETENCELOFT

FAGBEVÆGELSEN HAR ET SÆRLIGT ANSVAR

- **FAGBEVÆGELSEN BLEV STIFTET SOM DE SVAGESTES SAMMENROTNING**

- **I EN REN EKSISTENSKAMP**
- **VI FIK SIKRET EKSISTENSEN OG VELSTANDSFREMGANG**
 - **RETTIGHEDER OG POLITISK INDFLYDELSE**



- **DE SVAGESTE I DAG ER UDEFOR ARBEJDSMARKEDET**

- **DE, DER RØG UD ELLER ALDRIG KOM IND**
- **VI SKAL GIVE DE SVAGESTE STEMME**
 - **VI HAR SELV VÆRET DÉR**

ER DER IKKE BRUG FOR AT GUNGRE NOGET MERE?



- **BURDE BRUGER-, PÅRØRENDE OG FAGLIGE ORGANISATIONER IKKE LÆGGE NOGLE KRÆFTER SAMMEN FOR AT SKABE ET STØRRE PRES?**
- **KUNNE VI I FÆLLESSKAB FORMULERE KRAV TIL EN BEDRE PSYKIATRI OG KRAV TIL ARBEJDSMARKEDET OM AT ÅBNE ARBEJDSPLADSERNE FOR DÉ, DER IKKE HIDTIL HAR VÆRET KERNEARBEJDSKRAFTEN?**
- **FOA ER PARAT**

SAMMEN

GØR VI

FORSKELLEN

**NÅR ARBEJDSMARKEDSREFORMER
VENDES MOD DE SYGE, OG DET IKKE
HJÆLPER – HVAD GØR VI SÅ?**

IBEN NØRUP, POST DOC., PH.D.
INSTITUT FOR SOCIOLOGI OG SOCIALT ARBEJDE
AALBORG UNIVERSITET



AALBORG UNIVERSITET

De seneste års reformer i Danmark og EU

- Betydelig udvidelse af målgruppen for aktive arbejdsmarkedsindsatser
- Sammenkobling af arbejdsmarkedseksklusion og social marginalisering
- Stærk betoning af økonomisk incitament til at arbejde = reduktion af sociale ydelser
- I DK: FØP / Fleks reformen, reform af sygedagpenge- og kontanthjælpssystemet



Hvem virker reformerne ikke for?

- **En meget heterogen gruppe!**
- **Fællesnævner:** langvarige og kroniske lidelser / tilstande med svære funktionsnedsættelser
- **Fællesnævner:** Jo mere belastet og begrænset den enkeltes hverdag er af sygdom jo dårligere er oddsene for at kunne vende tilbage til arbejde
- **Fællesnævner:** Behandling har ikke været muligt og/eller succesfuldt.
- **Fx:**
 - Personer med svære kognitive / udviklingsmæssige handicaps
 - Personer med svære psykiske lidelser
 - Personer med invaliderende smerter
 - Personer med svære bevægeapparatslidelser
 - Personer med omfattende, multiple lidelser
- **Fællesnævner:** Forhøjet risiko for social marginalisering og social udsathed pga. sygdomsbelastning



Hvorfor virker reformerne ikke for disse personer?

- Gruppen er karakteriseret af meget lille eller praktisk talt ingen arbejsevne
- Der finde yderst begrænsede jobfunktioner, denne gruppe er i stand til at varetage
- Efterspørgslen på deres arbejdskraft er minimal
- Arbejdsinkludering handler om meget mere end fysisk tilstedeværelse nogle timer på en arbejdsplads



Økonomiske konsekvenser

- Reducerede ydelser og langvarige forløb på meget lave ydelser
- Øget økonomisk usikkerhed og utryghed
- Fattigdomseffekter
 - Materielle afsavn (fx medicin, tandlæge, mad, tøj, handicaprelaterede udgifter)
 - Sociale afsavn (fx gaver, sociale arrangementer, TV / elektronik)
 - Dårligere helbred
 - Worst case: Forarmelse / subsistensløshed



Sociale konsekvenser

- Utryghed og stress
- Tab af autonomi
 - Uoverskuelig fremtid
 - Fravær af (oplevede) handlemuligheder
 - Resignation
- Forværring af social situation
 - Tab af sociale kontakter og netværk
 - Forværret familiesituation
 - Tab af overskud til aktiviteter



Politiske konsekvenser

- Økonomisk utryghed er stærkt forbundet med politisk mistillid
- Siden 2011 er sammenhængen mellem dårligt helbred og politisk mistillid øget betydeligt
- Man “melder sig ud” = svækkelse af medborgerskab



Økonomisk og social beskyttelse af syge og handicappede

- En grundpille i den skandinaviske velfærdsmodel
- Økonomisk sikkerhedsnet beskytter de, som ikke kan arbejde mod marginalisering – ikke omvendt!
- Borgere i lande med et stærkt økonomisk sikkerhedsnet har markant lavere risiko for at blive marginaliserede hvis de pga. sygdom ikke kan arbejde



Hvad gør vi så?

- Opprioritering af økonomisk beskyttelse af syge og handicappede
 - Retten til at arbejde overfor Retten til *ikke* at arbejde
 - Minimumsgrænser for ift. arbejdsevne og tidshorisont for udvikling af arbejdsevne
- Ret til at vælge mellem førtidspension og fleksjob ved meget lille arbejdsevne, der ikke kan bedres
 - Større fokus på inddragelse i beslutningen (autonomiskabelse)
- Mere fleksibel førtidspensionsordning
 - Fuld mulighed for at gøre pensionen hvilende
- Dekobling af medborgerskab og arbejdsmarkedsdeltagelse
 - Opprioritering af sociale indsatser udenfor beskæftigelsessystemet



TAK FOR OPMÆRKSOMHEDEN!



AALBORG UNIVERSITET

Iben Nørup, Post Doc. Ph.d. ved Institut for Sociologi og Socialt Arbejde, Aalborg Universitet

Referencer

- Andersen, Jørgen Goul & Shamshiri-Petersen, Ditte (2016) ” *Fra krisevalg til jordskredsvalg: Vælgere på vandring 2011-2015*”, København, Frydenlund Academics
- Andersen, J. & Larsen, J.E. (2011) ”Fattigdom og social eksklusion” in Møller, I.H. & Larsen, J.E.(2011) *Socialpolitik 3.ed.*, Hans Reitzel
- Andersen, J G (2002). Coping with long-term unemployment: economic security, labour market integration and well-being. Results from a Danish panel study, 1994 –1999, *International Journal of Social Welfare*, 11: 178-190
- Benjaminsen, Lars, Enemark, Morten Holm & Birkelund, Jesper Fels (2016) ” *Fattigdom og Afsavn. Om materielle og sociale afsavn blandt økonomisk fattige og ikke-fattige.*”, SFI 16:05
- Bothfeld, S & Betzelt, S (2013) *How do activation policies affect social citizenship? The issue of autonomy*, Social Policy Review nr. 25, Social Policy Press
- Bothfeld, S & Betzelt, S (2011) Activation, Autonomy and Social Citizenship in Betzelt, S & Bothfeld, S (2011) *Activation and Labour Market Reforms in Europe. Challenges to social citizenship*, Work and Welfare in Europe, Palgrave Macmillann
- Caswell, Dorte, Andersen, Henrik Lindegaard, Mortensen, Matilde Høybye, Markussen, Anna May & Thuesen, Sille Lundfos (2011) ”*Når kassen smækkes i. Analyser af økonomiske sanktioner over for kontanthjælpsmodtagere*”, AKF – Anvendt KommunalForskning
- Caswell, Dorte, Kleif, Helle Bendix, Thuesen, Sille Lundfos & Dall, Tanja (2012) ”*Veje til førtidspension En undersøgelse af fire kommuner i Region Midt*”, AKF – Anvendt KommunalForskning
- Christoffersen, N.M. (2000): Growing up with unemployment: A study of parental unemployment and children’s risk of abuse and neglect based on national longitudinal 1973 birth cohorts in Denmark. *Childhood*, 7(4):421-38.
- Ejrnæs M., H. Hansen & J.E. Larsen (2010): Levekår og coping – ressourcer, tilpasning og strategi blandt modtagere af de laveste sociale ydelser. CASA
- Epinion (2016) ”*Landsdækkende brugerundersøgelse blandt borgere i ressourceforløb*”
- Gallie, D (1999). Unemployment and social exclusion in the European Union, *European Societies*, 1:2, 139-167

Gallie, D; Paugam, S. & Jacobs, S (2010). Unemployment and social isolation: Is there a vicious circle of social exclusion? *European Societies*, 5:1, 1-32

Graversen, B. K., & Tinggaard, K. (2005) "*Loft over ydelser: Evaluering af loftet over ydelser til Kontanthjælpsmodtagere*", Copenhagen: SFI.

Grover, Chris & Piggott, Linda (ed.) (2015) "*Disabled people, work and welfare. Is employment really the answer?*", Bristol, Policy Press

Grover, Chris & Soldatic, Karen (2012) "Neoliberal restructuring, disabled people and social (in)security in Australia and Britain", *Scandinavian Journal of Disability Research*, 15:3, 216-232

Hansen, F.K., & Hussain, M.A. (2009) "*Konsekvenser af de laveste sociale ydelser – forsørgelsesgrundlag og afsavn*", Copenhagen: CASA

Hultqvist, Sara (2014) *Att göra aktivitetsersättning: om målförskjutning och icke-kontakt vid förtidspension för unga* Linnaeus University Press

Hultqvist, Sara & Nørup, Iben (2017) "Consequences of activation policy targeting young adults with health related problems in Sweden and Denmark", *Journal of Poverty and Social Justice*, *Forthcoming*

Karlström, Anders, Palme, Mårten & Svensson, Ingemar (2008) "The employment effect of stricter rules for eligibility for DI: Evidence from a natural experiment in Sweden", *Journal of Public Economics*, 92:10-11, 2071–2082

Nørup, Iben (2017) "*A vicious circle of poor health or unemployment?*" *Forthcoming*

Nørup, Iben (2014) "*Arbejde og Sygdom – og om at være en del af fællesskabet. En kritik af forestillingen om arbejdsmarkedsdeltagelsens afgørende betydning for den sociale eksklusion af kronisk syge og handicappede*", Aalborg, Aalborg Universitetsforlag

Morris, Alan, Wilson, Shaun & Soldatic, Karen (2015) "Doing the hard 'yakka': implications of Australia's workfare policies for disabled people" in Grover, Chris & Piggott, Linda (ed.) (2015) "*Disabled people, work and welfare. Is employment really the answer?*", Bristol, Policy Press

Müller, M.; J. Andersen, M. Ejrnæs & J.E. Larsen (2010): *Livet på de laveste sociale ydelser en kvalitativ undersøgelse af livsbetingelser og copingstrategier*. CASA.

Patrick, Ruth & Fenney, Deborah (2015) "Disabled people, conditionality and civic minimum in Britain: reflections from qualitative research", in Grover, Chris & Piggott, Linda (ed.) (2015) "*Disabled people, work and welfare. Is employment really the answer?*", Bristol, Policy Press

Staubli, Stefan (2011) "The impact of stricter criteria for disability insurance on labor force participation", *Journal of Public Economics*, 95:9-10, 1223–1235

Strandh, M (1997) Structuring the low mental well-being among unemployed in Sweden. The role of the financial situation and the welfare state. Umeå, *Working paper* no 5, Long Term Unemployment Project

Taylor-Gooby, P (2009) *Reframing social citizenship* Oxford University Press

Van Berkel, R & Hornemann Møller, I (2002) "The concept of activation" in Van Berkel, R & Hornemann Møller, *In Active social policies in the EU. Inclusion through participation?* The Policy Press

Van Berkel, R & Valkenburg, B (2007). *Making It Personal. Individualising activation services in the EU*, The Policy Press

Wildeman, Christopher & Fallesen, Peter (2017) "The effect of lowering welfare payment ceilings on children's risk of out-of-home placement", *Children and Youth Services Review*, Vol. 72, p. 82–90